



Comune di
San Giorgio Jonico



TeknoService



Riprendiamo le buone abitudini

Numero Verde

800.615.622

**PER INFO, SEGNALAZIONI,
PRENOTAZIONI RITIRO GRATUITO
INGOMBRANTI E R.A.E.E.**

**DAL LUNEDÌ AL VENERDÌ MATTINA ORE 08.30 - 12.30 POMERIGGIO ORE 13.30 - 17.30
SABATO ORE 08.00 - 12.00**



Gentili cittadini

vogliamo cogliere l'occasione per sensibilizzare tutti sul problema della corretta gestione dei rifiuti urbani e sulla necessità, sempre più impellente, di impegnarsi a fondo nella raccolta differenziata.

Il Comune di San Giorgio Jonico ha ritenuto di contribuire alla salvaguardia dell'ambiente avviando da anni la raccolta differenziata porta a porta sull'intero territorio comunale con buoni risultati grazie alla preziosa collaborazione di tutti voi.

Ora, per proseguire in questo cammino virtuoso, dobbiamo produrre un ulteriore sforzo per raggiungere l'ambizioso obiettivo di una dignitosa percentuale di raccolta differenziata.

L'attuazione di questo progetto comune è fondamentale per la tutela dell'ambiente e del territorio di cui tutti, indistintamente, facciamo parte permettendoci di vivere in un territorio più sano e pulito.

Siamo convinti che la raccolta differenziata non deve essere intesa come un fastidioso dovere, bensì come un'opportunità che abbiamo per rendere migliore il nostro ambiente e per dimostrare la forza della nostra crescita civile e culturale.

Vi chiediamo un piccolo sforzo per migliorare ancora, e non solo in termini quantitativi ma anche qualitativi.

Azioni come il non abbandonare i rifiuti per strada, o rispettare il calendario di raccolta, o ancora prodigarsi il più possibile nel separare i rifiuti, non devono essere svolte con l'unico intento di non incorrere in procedimenti penali, ma ci auspichiamo che queste buone pratiche vengano acquisite con il principale intento di prendersi cura del proprio territorio e della propria salute.

Vi ringraziamo pertanto fin da ora per il Vostro impegno quotidiano che ci garantirà soddisfacenti risultati.

Il Sindaco

Cosimo Fabbiano



Alcuni consigli utili

Prima di acquistare un prodotto chiedetevi se vi è veramente utile, e prima di gettar via qualsiasi cosa domandatevi se questo oggetto può avere una seconda vita.

Gli indumenti e i tessuti vecchi li potete riporre nell'apposito cassonetto, in genere di colore giallo.

I medicinali scaduti non devono essere buttati nell'indifferenziato ma in appositi contenitori che trovate presso le farmacie e gli ambulatori Asl.

Stesso procedimento per le pile esaurite che devono essere riciclate nei contenitori presenti nei negozi di elettronica.

Per la spesa adoperate una shopper riutilizzabile in cotone, riutilizzate gli scatoloni come contenitori e il retro dei fogli di carta per prendere appunti e se avete un giardino provate a utilizzare i rifiuti organici come fertilizzante.

Per le pulizie di casa o l'igiene personale privilegiate prodotti con le ricariche in modo da ridurre il numero di contenitori oppure provate i detersivi alla spina che costano il 20% in meno rispetto ai prodotti tradizionali.

Non buttate gli scontrini insieme alla carta: sono realizzati con carte termiche i cui componenti reagiscono al calore generando problemi nelle fasi di riciclo. Stessa cosa per la carta chimica dei fax, quella autocopiante e quella carbone. Buttate gli scontrini e questo tipo di carta nel cestino dell'indifferenziato.



Calendario Settimanale Utenze Domestiche



I rifiuti dovranno essere esposti la sera prima dopo le ore 22:00,
entro le ore 05:00 del giorno di conferimento



Calendario Settimanale Utenze Non Domestiche



LU

MA

ME

GIO

VE

SA

ORGANICO

VETRO

CARTA

PLASTICA
METALLI

SECCO
RESIDUO

CARTONE

I rifiuti dovranno essere esposti la sera prima dopo le ore 22:00,
entro le ore 05:00 del giorno di conferimento

5



Plastica e metalli



Bottiglie di acqua, bibite, olio, succhi, latte, flaconi di shampoo, bagnoschiuma, sapone, detersivi, prodotti per l'igiene della casa, sciroppi, creme, salse, yogurt, taniche per acqua distillata, flaconi, sacchetti in plastica, vaschette alimentari (frutta, verdure, merendine), pellicole, buste e sacchetti per prodotti alimentari, film e pellicole, piatti e bicchieri in plastica, lattine, fogli in alluminio per alimenti, bombolette spray non infiammabili, (lacca, deodorante, schiuma da barba, panna, etc) scatolette e barattoli per carne, pesce e legumi, tubetti, coperchi per yogurt, tappi e capsule. Conferire i materiali privi di residui e ridotti di volume.



Giocattoli, bacinelle, sedie e tavoli in plastica, plastica dura, posate in plastica, spazzolini, penne, etc. plastica molto sporca barattoli con resti di colori e vernici, rifiuti che presentano residui di sostanze pericolose (vernici, colle, solventi, etc.) con i simboli :



Organico



Avanzi di cibo crudi o cotti, bucce della frutta, filtri del tè, fondi e cialde compostabili del caffè, fiori secchi, piccole quantità di scarti di verde (fiori, erba, rametti, foglie), tovaglioli sporchi di cibo, fazzoletti di carta, alimenti avariati e scaduti purché senza imballaggio, bastoncini in legno per gelati, stuzzicadenti, lettiere per animali di origine organica, cenere spenta del caminetto, tappi di sughero, gusci d'uovo, piccoli ossi, resti di pesce e molluschi, parti sporche di scatole della pizza ridotte di volume, piatti, bicchieri, coppette e posate in materiale compostabile.



Tessuti, cuoio, sfalci, potature, ramaglie, terriccio, stracci sporchi, assorbenti, pannolini

Vetro



Bottiglie di vetro, vasetti e contenitori in vetro, bicchieri in vetro

Il vetro va conferito senza sacchetto



Vetri per finestre e specchi, oggetti di ceramica e porcellana, terracotta, lampadine e tubi al neon, vetro pirex, bicchieri e oggetti in cristallo.

Carta e Cartone

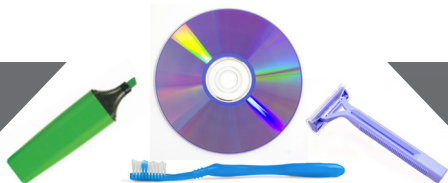


Tetra Pak (per latte, succhi, alimenti), giornali, riviste, dépliant, agende, calendari (non plastificati), fotocopie, portauova in carta, sacchetti di carta, scatole di cartone e cartoncino (scatole di pasta, biscotti...), scatole per la pizza pulite o con qualche macchia di olio, scatole e foglietti illustrativi dei medicinali, quaderni e libri, rotoli e anime di carta (rotoli carta igienica e rotoloni).



Carta oleata (carta per alimenti) carta plastificata , carta da forno, scontrini, carta chimica, carta carbone nastro adesivo.

Secco Residuo



Dvd, piccoli giocattoli, fiori finti, sacchi dell' aspirapolvere, cosmetici, spazzolini, videocassette, carta da forno, scontrini, gomme da masticare, calze in nylon, mozziconi di sigarette, guanti in gomma, guarnizioni, lacci per le scarpe, lamette per la barba usa e getta, lettiere sintetiche, lucido da scarpe, nastro per pacchetti, pellicole fotografiche, pennarelli e penne biro, scarpe, stracci, etc.



Tutti i materiali riciclabili, rifiuti ingombranti o pericolosi, rifiuti elettrici o elettronici (R.A.E.E.)

Ingombranti e Raee



Ingombranti (tavoli, sedie, specchi, giocattoli, biciclette, attaccapanni, stendini, scrivanie, armadi, padelle, etc.) e R.A.E.E. (Rifiuti di Apparecchiature Elettriche ed Elettroniche come lampadine, televisori, frigoriferi, lavatrici, cellulari, stampanti, giocattoli elettronici, forni a microonde, caricabatterie, cavi elettrici, etc.) non possono assolutamente essere conferiti all'interno della raccolta differenziata porta a porta, tantomeno abbandonati sul territorio comunale perchè

ABBANDONARE I RIFIUTI È UN REATO PUNIBILE A NORMA DI LEGGE.

Possono essere ritirati a domicilio attraverso il nostro servizio gratuito prenotando al Numero Verde 800.078.578. Nel giorno concordato il materiale:

- deve trovarsi davanti al numero civico indicato;
- deve essere conferito in modo che sia facilmente maneggiabile dagli operatori;
- non deve presentare parti taglienti o sporgenti.

Si possono prenotare massimo 3 PEZZI per chiamata.



Tessuti tessili sanitari

(pannolini e pannoloni)

Il servizio di raccolta dei tessuti tessili sanitari (Pannolini e Pannoloni) è riservato alle utenze con neonati fino a 2 anni, anziani e persone affette da specifiche patologie che prevedono l'impiego dei suddetti.

Possono essere conferiti tutti i giorni, dal **lunedì** al **sabato** a fronte di una raccolta loro dedicata.

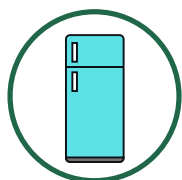
Per ulteriori info sul servizio di raccolta straordinaria dei tessuti tessili sanitari, per ricevere il modulo di richiesta e per prenotare il ritiro, si prega di contattare il:

Numero Verde
800.615.622

DAL LUNEDÌ AL VENERDÌ
MATTINA ORE 08.30 - 12.30
POMERIGGIO ORE 13.30 - 17.30
SABATO ORE 08.00 - 12.00

Centro Comunale di Raccolta

via Lucania, sn
cosa conferire:



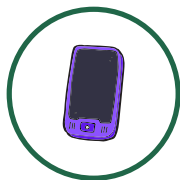
R1 Freddo e clima
(frigoriferi,
condizionatori...)



R2 Grandi Bianchi
(lavatrici, forni...)



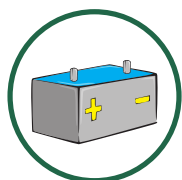
R3 Tv e monitor



R4 Piccoli
elettrodomestici



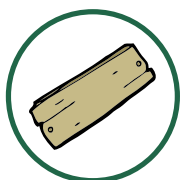
R5 Fonti luminose



Batterie ed
accumulatori



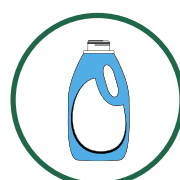
Carta e cartone



Legno



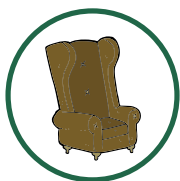
Imballaggi ed
oggetti in vetro e
metallo



Imballaggi ed
oggetti in plastica



Abbigliamento



Ingombranti



Rifiuti di imballaggi
e oggetti metallici



Oli vegetali e
minerali



Sfalci e potature

ORARI DI APERTURA

LUNEDI ORE 15.00 - 20.00 - MARTEDI ORE 07:00 - 14:00
MERCOLEDI ORE 15.00 - 20.00 - SABATO ORE 07:00 - 14:00
DOMENICA E FESTIVI CHIUSO

R I C I C L A B O L A R I O

A a

Abiti usati
Accendino
Acetone (contenitore vuoto e lavato)
Acido
Acquaragia (contenitore)
Addobbo natalizio in carta
Addobbo natalizio sintetico
Adesivo
Ago da cucito
Ago siringa (protetto dal suo cappuccio)
Albero di Natale naturale
Albero di Natale sintetico
Alcool (contenitore)
Alimenti
Alluminio in fogli, vaschette, lattine (puliti)
Amianto
Ammoniaca (contenitore)
Antenne
Antiparassitari domestici
Apparecchiatura elettrica
Armadi
Asciugacapelli
Aspirapolvere
Asse da stiro
Assi in legno
Assorbente
Astuccio
Attaccapanni

Contenitore indumenti usati
Indifferenziato
Plastica
Ecocentro
Ecocentro
Carta
Indifferenziato
Indifferenziato
Indifferenziato
Indifferenziato
Ecocentro
Ingombrante
Plastica
Umido
Metallo
Entri autorizzati
Plastica
Ecocentro
Ecocentro
RAEE
Ingombrante
RAEE
RAEE
Ingombrante
Ecocentro
Indifferenziato
Indifferenziato
Indifferenziato

B b

Bacinella in plastica
Bambola
Bancale/Pallet in legno
Bandiera
Barattolo in metallo/latta (vuoto e pulito)
Barattolo in plastica (vuoto e pulito)
Barattolo in vetro (vuoto e pulito)
Bastoncino per la pulizia delle orecchie
Batteria a stilo o simili
Batteria di automobili
Batteria per cellulare
Batuffolo di cotone
Baule
Bende, garze (origine domestica)
Biberon
Bicchieri in plastica monouso (pulito)
Bicchieri in plastica durevole
Bicchieri in vetro
Bicicletta
Bigiotteria
Biglia in vetro o plastica
Bigodini
Bilancia

Ingombrante
Indifferenziato
Ingombrante
Indifferenziato
Metalli
Plastica
Vetro
Indifferenziato
Ecocentro
Ecocentro
Ecocentro
Indifferenziato
Ingombrante
Indifferenziato
Indifferenziato
Plastica
Ecocentro
Vetro
Ingombrante
Indifferenziato
Indifferenziato
Indifferenziato
Ingombrante

B b

Blister in plastica
Blister in plastica e alluminio accoppiati
Biro
Bombola del gas
Bombole spray con simbolo "T" e/o "F" (vuota)
Borsa acqua calda
Borsa da viaggio
Borsa per la spesa in plastica
Bottiglia in plastica (vuota)
Bottiglia in vetro (vuota e pulita)
Bottone
Box per bambini
Brik di latte, succhi, etc. (vuoto)
Bucce di frutta
Busta da lettera
Busta in materiale accoppiato
Busta in plastica per alimenti

Plastica
Indifferenziato
Indifferenziato
Rivenditori



Ecocentro
Ecocentro
Ecocentro
Plastica
Plastica
Vetro
Indifferenziato
Ingombrante
Carta
Umido
Carta
Indifferenziato
Plastica



C c

Caffettiera
Calamita
Calcolatrice
Calze e collant
Calzino
Camera d'aria per biciclette
Candeggina (flacone vuoto e pulito)
Candela
Canna da pesca
Cannuccia per bibita
Capelli
Carne
Carriola
Carrozzina
Carta
Carta assorbente unta
Carta carbone
Carta cerata
Carta chimica (scontrino)
Carta da parati
Carta delle caramelle
Carta dell'uovo di Pasqua
Carta forno
Carta oleata per alimenti
Carta plastificata
Carta stagnola pulita
Carta unta, sporca di colla o altre sostanze
Carta vetrata
Cartone
Cartone per bevande (latte, succo di frutta, ecc. pulito e senza tappo)
Cartone per pizza pulito
Cartone per pizza unto

Metalli
Ecocentro
RAEE
Indifferenziato
Indifferenziato
Ecocentro
Plastica
Indifferenziato
Ingombrante
Indifferenziato
Indifferenziato
Umido
Ingombrante
Ingombrante
Carta
Umido
Indifferenziato
Indifferenziato
Indifferenziato
Ingombrante
Plastica
Plastica
Indifferenziato
Indifferenziato
Indifferenziato
Metalli
Indifferenziato
Indifferenziato
Carta

Carta
Carta
Umido



C c



Cartuccia esausta/Toner
Casco per moto e motorino
Cassetta audio e video
Cassetta di legno
Cassetta di plastica
Cd rom Cellophane
Cellulare
Cenere (di legna spenta)
Cera
Ceramica (piccole quantità)
Ceramica (grosse quantità)
Cerino
Cerotto
Chiodo
Ciabatta
Cibo cotto e crudo
Cintura in plastica, stoffa o cuoio
Colori a olio/tempera/acrilici



Computer
Congelatore
Contenitore in plastica
Contenitori yogurt (pulito)



Contenitori trasparenti pasta
Coperchi yogurt alluminio (puliti)
Coperchi yogurt plastica (puliti)
Copertone per biciclette
Cornice
Cosmetico
Cotone usato
Cover di cellulari
Crema per viso, corpo (con residui)
Crema per viso, corpo (contenitore vuoto e pulito in plastica)
Crema per viso, corpo (contenitore vuoto in vetro)
Cristallo (piccole quantità)
Cristallo (grosse quantità)
Cuffia audio
Cuffia da bagno, piscina
Cuoio (ritagli)
Cuscino
Custodia CD/Musicassette/Vhs
Custodia per occhiali



D d



Damigiana senza protezione
Dentiera
Deodorante spray per uso personale (vuoto)
Depliant pubblicitari
Detersivo (contenitore in plastica vuoto)
Detersivo (sacchetto in plastica)
Detersivo (scatola in cartone)
Diapositiva
Dischetto per computer
Disco in vinile
Divano
Dolce
Dvd (lettore)
Dvd (disco)

Ecocentro
Ingombrante
Indifferenziato
Ingombrante
Ingombrante
Plastica
RAEE
Umido
Indifferenziato
Indifferenziato
Ecocentro
Indifferenziato
Indifferenziato
Indifferenziato
Indifferenziato
Umido
Ecocentro
Indifferenziato
RAEE
RAEE
Plastica
Plastica

Plastica
Metalli
Plastica
Indifferenziato
Indifferenziato
Indifferenziato
Indifferenziato
Plastica
Indifferenziato

Plastica
Vetro
Indifferenziato
Ecocentro
RAEE
Indifferenziato
Indifferenziato
Indifferenziato
Indifferenziato
Indifferenziato

Vetro
Indifferenziato
Metalli
Carta
Plastica
Plastica
Carta
Indifferenziato
Indifferenziato
Indifferenziato
Ingombrante
Umido
RAEE
Indifferenziato

E e

Elastico
Erba
Escrementi di animali domestici
Eternit
Etichetta adesiva
Etichetta di indumenti
Evidenziatore

F f

Farinacei in genere
Farmaci scaduti
Fazzoletto di carta
Fazzoletto di stoffa
Federa
Feltrino
Ferro (oggetto)
Ferro da calza
Ferro da stiro
Fiala in plastica
Fiala in vetro
Fiammifero
Film in plastica (cellophane)
Filo elettrico
Filo interdentale
Filtro da tè e caffè
Finestra (struttura con vetri)
Fiore finto
Fiore secco e/o reciso (piccole quantità)
Fiore secco e/o reciso (grosse quantità)
Flacone in plastica
Floppy disk
Foglie (piccole quantità)
Foglie (grosse quantità)
Foglio di carta o cartone
Fondo di caffè
Forbici
Forcina per capelli
Forno a microonde
Forno elettrico
Fotocopiatrice
Fotografia
Friggitrice
Frigorifero
Frullatore
Frutta
Fusto in metallo o plastica (grandi dimensioni)

Indifferenziato
Sfalci verdi
Indifferenziato
Enti autorizzati
Indifferenziato
Indifferenziato
Indifferenziato

Umido
Contenitori raccolta farmaci scaduti
Carta
Indifferenziato
Indifferenziato
Indifferenziato
Ingombrante

Metalli
RAEE
Plastica
Vetro
Indifferenziato
Plastica
Ingombrante
Indifferenziato
Umido
Ingombrante
Indifferenziato

Umido (in busta compostabile)

Sfalci verdi
Plastica
Indifferenziato
Umido
Ecocentro
Carta
Umido
Metalli
Indifferenziato
RAEE
RAEE
RAEE

Indifferenziato
RAEE
RAEE
RAEE
Umido
Ingombrante



LO SAPEVI CHE ...

L'abbandono dei rifiuti è un reato: Sono previste sanzioni ai sensi del decreto legislativo 152/2006 e sulla base dei regolamenti comunali.

Gg



Giocattolo in plastica (piccole dimensioni)

Giocattolo in plastica (grandi dimensioni)

Gioco elettronico

Giornale

Girello per bambini

Gomma

Gomma da masticare

Gommapiuma

Grattugia elettrica

Griglia elettrica

Gruce in legno

Gruce in metallo

Gruce in plastica (senza gancio)

Guanto in gomma

Guarnizione in gomma

Guscio (frutta secca, uova)

Guscio di molluschi (cozze, vongole, ecc.) e crostacei

Guscio salvatelecomando



Imballaggio in cartone (grandi dimensioni)

Imballaggio in cartone (piccole dimensioni)

Imballaggio in metallo e alluminio

Imballaggio in plastica

Imballaggio in polistirolo piccole (vaschette alimenti pulite)

Imballaggio in polistirolo voluminoso

Imballaggio in vetro (pulito)

Incenso

Isolante sintetico per coibentazione (lana di roccia)



Ingombrante

Ingombrante

RAEE

Carta

Ingombrante

Indifferenziato

Indifferenziato

Indifferenziato

RAEE

RAEE

Ingombrante

Metalli

Plastica

Ingombrante

Indifferenziato

Umido

Umido

Indifferenziato



Ingombrante

Carta

Metalli

Plastica

Plastica

Ingombrante

Vetro

Indifferenziato

Centri autorizzati

LO SAPEVI CHE...

- circa un terzo dei rifiuti prodotti in ambiente domestico è organico.
- per ridurre la quantità sopracitata basterebbe comprare solo ciò di cui abbiamo bisogno, facendo poi attenzione alla data di scadenza.
Dovremmo anche cercare di avanzare il meno possibile ciò che cuciniamo o saper dare una seconda vita a quello che avanziamo.
- Bisogna sempre usare i sacchetti compostabili per conferire il rifiuto.



L

Lacca (contenitore)
Laccio per scarpe
Lametta usa e getta
Lampadario
Lampadina fluorescenza, risparmio energetico, tubi neon
Lampadina incandescenza
Lastra di vetro
Latta
Lattina in alluminio
Lattina in banda stagnata
Lavastoviglie
Lavatrice
Legno
Lente di ingrandimento
Lente di occhiali
Lettiera per gatti (non sintetica)
Libri
Lisca di pesce
Lucida-scarpe
Lumini votivi

Metalli
Indifferenziato
Indifferenziato
Ingombrante
RAEE
Indifferenziato
Ingombrante
Metalli
Metalli
Metalli
RAEE
RAEE
Ecocentro
Indifferenziato
Indifferenziato
Umido
Carta
Umido
Indifferenziato
Indifferenziato



M

Macchina per cucire
Macchina per il pane, gelato o altro
Maglieria in cattivo stato
Manico in legno o plastica
Mastice
Materasso
Matita
Mattoni
Mattonelle di ceramica
Mensola in legno
Mestolo in metallo
Metro in plastica o legno
Mobile in legno
Molletta in plastica, legno
Moka
Monitor
Monopattino
Morsa da banco
Mozzicone di sigaretta
Musicassetta

RAEE
RAEE
Indifferenziato
Indifferenziato
Ingombrante
Ingombrante
Indifferenziato
Ecocentro
Ecocentro
Ingombrante
Metallo
Indifferenziato
Ingombrante
Indifferenziato
Metalli
RAEE
Ingombrante
Ingombrante
Indifferenziato
Indifferenziato



N

Nastro adesivo
Nastro per regali
Negativo fotografico
Neon
Nylon da imballo

Indifferenziato
Indifferenziato
Indifferenziato
Ecocentro
Plastica





Occhiale (lente)
Occhiale (montatura)
Olio per le automobili
Olio di frittura
Ombrello
Ombrellone
Orologio
Ossi (avanzi di cibo)
Ovatta

Paglia
Palloncino gonfiabile
Pallone da gioco
Palo metallico da recinzione
Pane
Panno elettrostatico per la polvere
Pannolino e pannolone
Passeggiino
Pasta abrasiva
Pelle di camoscio
Pellicola fotografica
Pellicola in plastica per alimenti (pulita)
Peluche
Pennarello
Pennello
Pentola
Pergamena
Persiana
Pesce
Pettine in legno o plastica
Phon
Pianta
Pianta finta
Piastra (bistecchiera)
Piastra per capelli
Piastrelle
Piastrina per zanzare
Piatto in ceramica
Piatto in plastica usa e getta
Pila (batteria)
Piuma
Pizza
Pneumatico per automobili
Polistirolo non imballaggio (lastre per isolamento)
Polistirolo piccole dimensioni (vaschette per alimenti pulite)
Polistirolo voluminoso da imballaggio
Poltrona

O ①

P p

Indifferenziato
Indifferenziato
Ecocentro
Ecocentro
Ingombrante
Ingombrante
Indifferenziato
Umido
Indifferenziato

Umido
Indifferenziato
Ingombrante
Ingombrante
Umido
Indifferenziato
Indifferenziato
Ingombrante
Indifferenziato
Indifferenziato
Indifferenziato
Plastica
Ingombrante
Indifferenziato
Ingombrante
Ingombrante
Carta
Ingombrante
Umido
Indifferenziato
RAEE
Sfalci verdi
Ingombrante
Metalli
RAEE
Ingombrante
Indifferenziato
Ingombrante
Plastica
Ecocentro
Umido
Umido
Ingombrante
Ingombrante
Plastica
Ingombrante
Ingombrante

Polvere
 Porcellana (piccole quantità)
 Porcellana (grosse quantità)
 Porta
 Posata in acciaio
 Posata in plastica
 Preservativo - Profilattico
 Profumo (contenitore vuoto)
 Punti metallici

Q q

Quaderno (senza copertina plastificata)
 Quadro

R r

Racchetta da tennis
 Radio
 Radiografie
 Rafia naturale
 Rafia sintetica
 Ramaglie e verde (piccole quantità)
 Ramaglie e verde (grosse quantità)
 Rasoio usa e getta
 Reggette per legatura pacchi
 Rete per frutta e verdura
 Rete per letti
 Righello
 Rivista (non plastificata)
 Rossetto
 Rubinetto
 Rullino fotografico

S s

Sacchetto di carta
 Sacchetto di carta con interno plastificato
 Sacchetto in plastica
 Sacchetto per alimenti in materiale (misto plastica-carta-alluminio)
 Sacchetto per alimenti in plastica
 Sacchetto per aspirapolvere
 Salvietta di carta unta
 Sanitari
 Sapone
 Scaffale in ferro o legno
 Scala
 Scarpa e scarpone
 Scarti alimentari

Indifferenziato
 Ingombrante
 Ingombrante
 Ingombrante
 Metalli
 Plastica
 Indifferenziato
 Vetro
 Indifferenziato



Carta
 Ingombrante



Ingombrante
 RAEE
 Indifferenziato
 Umido
 Indifferenziato
 Umido
 Sfalci verdi
 Indifferenziato
 Plastica
 Plastica
 Ingombrante
 Indifferenziato
 Carta
 Indifferenziato
 Metallo
 Indifferenziato



Carta
 Indifferenziato
 Plastica
 Carta
 Plastica
 Indifferenziato
 Umido
 Ingombrante
 Indifferenziato
 Ingombrante
 Ingombrante
 Ecocentro
 Umido





S s

Scarti alimentari
 Scatola per pizza pulita
 Scatola per pizza unta
 Scatoletta in plastica per alimenti (pulita)
 Scatolone
 Schermo del computer
 Sci
 Scontrini
 Scopa
 Sdraio
 Secchiello in plastica
 Sedia
 Sfalci d'erba
 Shopper in carta
 Shopper in plastica
 Sigaretta
 Siringa con cappuccio
 Smalto per unghie
 Soletta per scarpe
 Sottovaso
 Spazzola
 Spazzolino
 Specchio
 Spugna
 Stagnola
 Stendino per biancheria
 Stereo
 Stracci e stoffe sporche
 Stuzzicadenti
 Sughero

Umido
 Carta
 Umido
 Plastica
 Carta
 RAEE
 Ingombrante
 Indifferenziato
 Ingombrante
 Ingombrante
 Ingombrante
 Ingombrante
 Sfalci verdi
 Carta
 Plastica
 Indifferenziato
 Indifferenziato
 Indifferenziato
 Indifferenziato
 Ecocentro
 Indifferenziato
 Indifferenziato
 Indifferenziato
 Ingombrante
 Indifferenziato
 Metalli
 Ingombrante
 RAEE
 Ingombranti
 Umido
 Umido

T t

Tagliere in legno e/o plastica
 Tanica per uso domestico in latta o plastica
 Tapparella
 Tappeto
 Tappezzeria
 Tappo in metallo (a corona, linguetta, coperchio)
 Tappo in plastica
 Tappo in sughero
 Tastiera del computer
 Tazzina in ceramica
 Telaio per diapositive
 Telecomando
 Telefono/Telefonino
 Televisore
 Termometro a mercurio
 Termometro digitale
 Terriccio per piante
 Toner
 Tostapane
 Tovaglia in carta
 Tovagliolo in carta sporco di cibo

Ingombrante
 Ingombrante
 Ingombrante
 Ingombrante
 Ingombrante
 Metalli
 Plastica
 Umido
 RAEE
 Indifferenziato
 Ingombrante
 RAEE
 RAEE
 RAEE
 Farmacia o centri di raccolta
 specializzati
 RAEE
 Sfalci verdi
 Rivenditori
 RAEE
 Carta
 Umido

T t

Tovagliolo in carta sporco di altre sostanze
Trucchi
Tubetto di colore
Tubetto di dentifricio
Tubo al neon
Tubo in ferro
Tubo in gomma
Tubo in PVC

Indifferenziato
Indifferenziato
Indifferenziato
Indifferenziato
Ecocentro
Ingombrante
Ingombrante
Ingombrante



U u

Uncinetto
Unghia
Unghia finta
Uovo

Metalli
Umido
Indifferenziato
Umido



V v

Valigia
Vaschetta per alimenti in plastica/polistirolo
Vaschetta per alimenti in alluminio/latta
Vaso in plastica (vaso da fiori)
Vaso in terracotta
Vaso in vetro
Vassoio
Vassoio di piante da vivaio
Verdura
Videocassetta
Videoregistratore

Ingombrante
Plastica
Metalli
Ingombrante
Ingombrante
Vetro
Ingombrante
Plastica
Umido
Indifferenziato
RAEE



Z z

Zaino
Zanzariera
Zerbino
Zoccolo in plastica o legno

Ingombrante
Ingombrante
Ingombrante
Ingombrante



LO SAPEVI CHE...

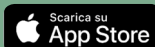
- I rifiuti indifferenziati sono destinati alla discarica o all'inceneritore provocando gravi danni al pianeta.
- Per smaltire i rifiuti non riciclabili spendiamo 90 Euro a tonnellata.
- Seguendo le direttive per fare una buona raccolta differenziata noterai che solo il 20% dei tuoi rifiuti è indifferenziato.



Social...izziamo?!

Prossimamente l'App EcoSanGiorgio

scaricabile da
PlayStore o Apple Store



Basta digitare il nome
"EcoSanGiorgio"
e cliccare sull'icona



L'App offre:

Info sul numero verde; guida ai conferimenti; dizionario e calendario raccolta rifiuti; info sui Centri di Raccolta; navigazione guidata verso i Centri di Raccolta; sezione news e comunicazioni del gestore; notifiche sui giorni di raccolta; richiesta ritiro rifiuto a domicilio corredata di foto; invio segnalazione corredata di foto e posizione GPS; notifiche su richieste di ritiro e segnalazioni; report specifico dei propri conferimenti; raccolta on demand.

Seguici anche sul sito www.teknoserviceitalia.com

troverai tutte le info e le news relative il servizio di raccolta differenziata del comune di San Giorgio Jonico.

E non dimenticare che per qualunque info, segnalazione e prenotazione gratuita ritiro ingombranti e R.A.E.E. (Rifiuti di Apparecchiature Elettriche ed Elettroniche) potrai sempre contattare il :

Numero Verde
800.615.622



TeknoService

**DAL LUNEDÌ AL VENERDÌ MATTINA ORE 08.30 - 12.30 POMERIGGIO ORE 13.30 - 17.30
SABATO ORE 08.00 - 12.00**